

Unser Angebot:

Biometrische Beratung für die Planung und Auswertung onkologischer Studien und Daten

Unterstützung bei der Analyse und Ergebnisinterpretation onkologischer Daten

Unsere Berater:

Dr. rer. nat. Joachim Bellach
Mathematiker u. Koordinator des
TZ Charité Mitte

Dipl. Math. Bernd Schicke

Organisationshinweise

Wo ?

Tumor zentrum Berlin e.V
Kaiserin-Friedrich-Haus
Robert-Koch-Platz 7
10115 Berlin-Mitte

Wann ?

Donnerstags ab 15.30 Uhr
(oder nach Vereinbarung)

Anmeldung zum Beratungsgespräch

Tumorzentrum Berlin e.V.
Robert-Koch-Platz 7
10115 Berlin-Mitte
Telefon: (030) 28 53 89 0
Fax: (030) 28 53 89 40
E-Mail: tumorzentrum@tzb.de

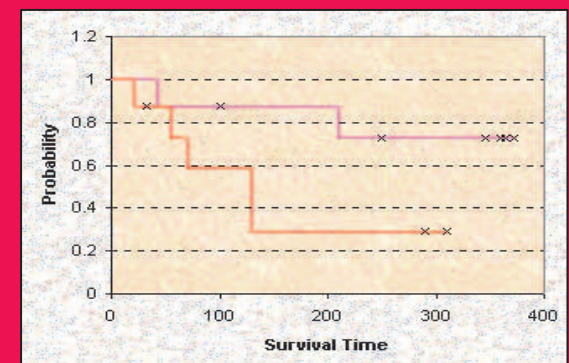


TumorZentrum Berlin e.V.

Dachverband der Berliner Tumorzentren

Biometrische Beratung am
Tumorzentrum Berlin

Nur nach Voranmeldung!



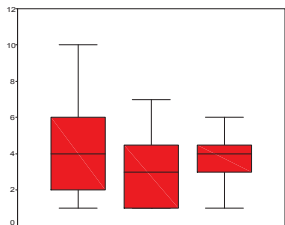
Wir unterstützen Sie bei der Planung und Durchführung

Studienplanung (aus biometrischer Sicht)

- Design
- Randomisierung
- Fallzahlschätzung
- Statistischer Auswertungsplan

Datenmanagement

- Datenauswahl
- Kodierung
- Behandlung von „missing value“
- Dateneingabemasken
- Auswahl und Übernahme von Routinedaten aus klinischen Tumorregistern, KH- oder Abteilungssystemen, med. Datenbanken
- Stichprobenauswahl



Hilfestellungen bei der Datenanalyse

Explorative Datenanalyse

- Deskriptive Analyse
- Grafische Darstellung
- Statistische Maßzahlen
- Verfahren zur Merkmals-Reduzierung (Clusteranalyse, Faktoranalyse, ...)

Konfirmatorische Datenanalyse

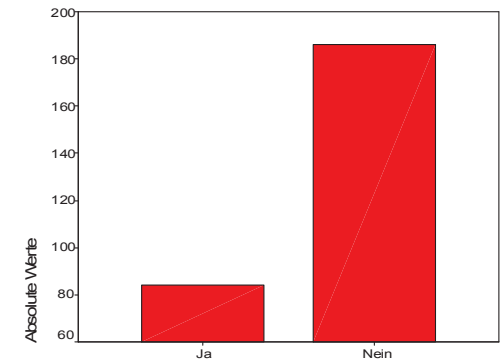
- Parametrische und nichtparametrische Testverfahren
- Modellierung von Merkmalszusammenhängen (Korrelation, Abhängigkeitsmaße, ...)
- Biometrische Verfahrensmodellierung
 - ♦ Lineare und nichtlineare Regression
 - ♦ Zeitreihenanalyse
 - ♦ Regression mit qualitativer Zielgröße (Logistische Regression, Loglineare Modelle)
 - ♦ Survival-Analyse (Kaplan-Meier-Schätzung, Cox-Regression)
 - ♦ Verfahren zur Entscheidungsfindung (Klassifikationsverfahren, Diskriminanzanalyse)

Hilfestellungen bei Auswertungen

Ergebnisinterpretation

Graphische Darstellung relevanter Ergebnisse

Schulung zu biometrischen Grundlagen und Nutzung von SPSS



02: Endoskopie